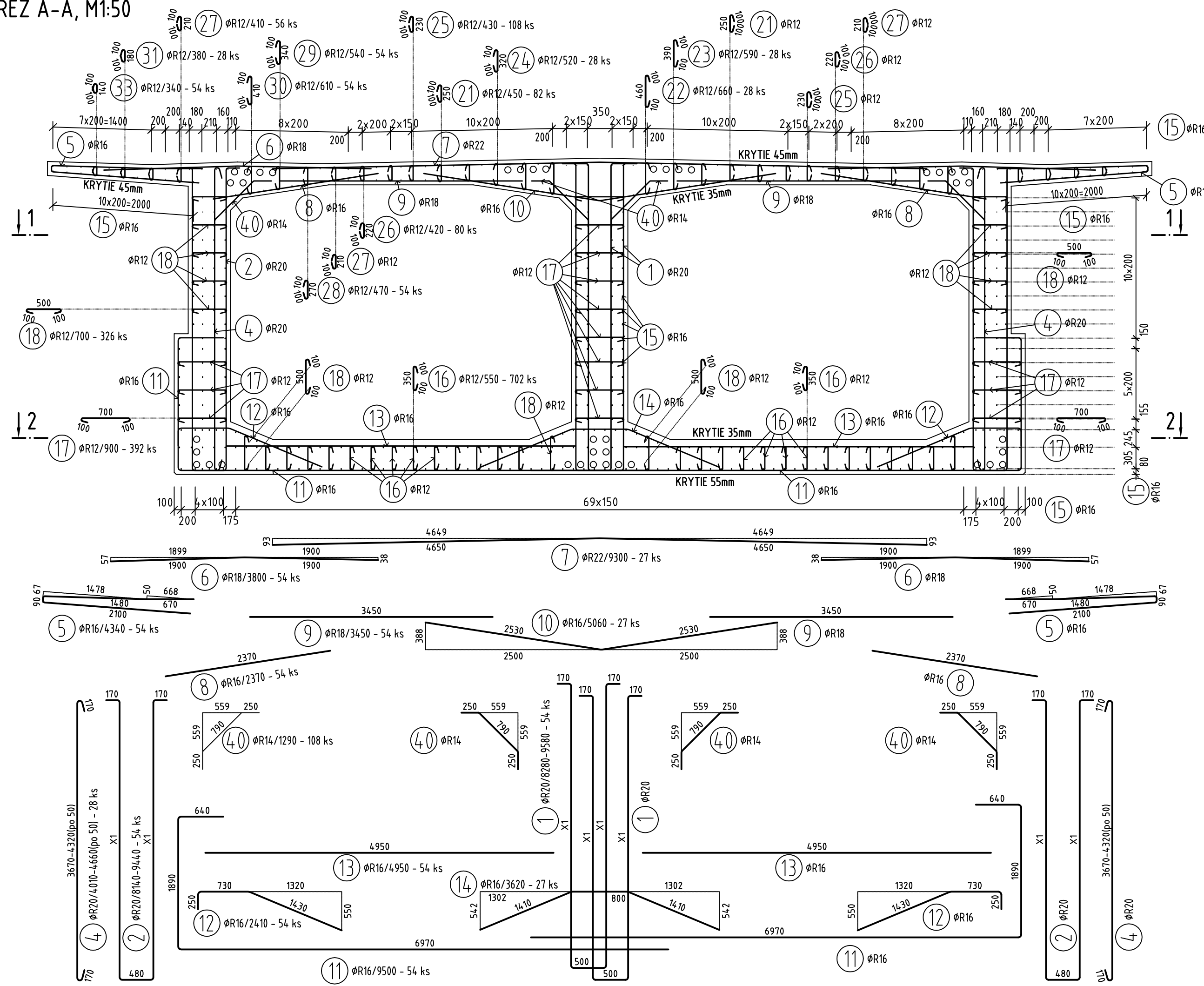


LAMELA L5
REZ A-A, M1:50



Položka č. 1 Ø20

Položka	ks.	Úseky [m]	Dĺžka [m]	Celk. dĺžka [m]
1	2	4.37	9.58	19.16
2	2	4.35	9.54	19.08
3	2	4.32	9.48	18.96
4	2	4.30	9.44	18.88
5	2	4.27	9.38	18.76
6	2	4.25	9.34	18.68
7	2	4.22	9.28	18.56
8	2	4.20	9.24	18.48
9	2	4.17	9.18	18.36
10	2	4.15	9.14	18.28
11	2	4.12	9.08	18.16
12	2	4.10	9.04	18.08
13	2	4.07	8.98	17.96
14	2	4.05	8.94	17.88
15	2	4.02	8.88	17.76
16	2	4.00	8.84	17.68
17	2	3.97	8.78	17.56
18	2	3.95	8.74	17.48
19	2	3.92	8.68	17.36
20	2	3.90	8.64	17.28
21	2	3.87	8.58	17.16
22	2	3.85	8.54	17.08
23	2	3.82	8.48	16.96
24	2	3.80	8.44	16.88
25	2	3.77	8.38	16.76
26	2	3.75	8.34	16.68
27	2	3.72	8.28	16.56
Dĺžka celkom [m]				482.480

Položka č. 2 Ø20

Položka	ks.	Úseky [m]	Dĺžka [m]	Celk. dĺžka [m]
1	2	4.31	9.44	18.88
2	2	4.28	9.38	18.76
3	2	4.26	9.34	18.68
4	2	4.23	9.28	18.56
5	2	4.21	9.24	18.48
6	2	4.18	9.18	18.36
7	2	4.16	9.14	18.28
8	2	4.13	9.08	18.16
9	2	4.11	9.04	18.08
10	2	4.08	8.98	17.96
11	2	4.06	8.94	17.88
12	2	4.03	8.88	17.76
13	2	4.01	8.84	17.68
14	2	3.98	8.78	17.56
15	2	3.96	8.74	17.48
16	2	3.93	8.68	17.36
17	2	3.91	8.64	17.28
18	2	3.88	8.58	17.16
19	2	3.86	8.54	17.08
20	2	3.83	8.48	16.96
21	2	3.81	8.44	16.88
22	2	3.78	8.38	16.76
23	2	3.76	8.34	16.68
24	2	3.73	8.28	16.56
25	2	3.71	8.24	16.48
26	2	3.68	8.18	16.36
27	2	3.66	8.14	16.28
Dĺžka celkom [m]				474.400

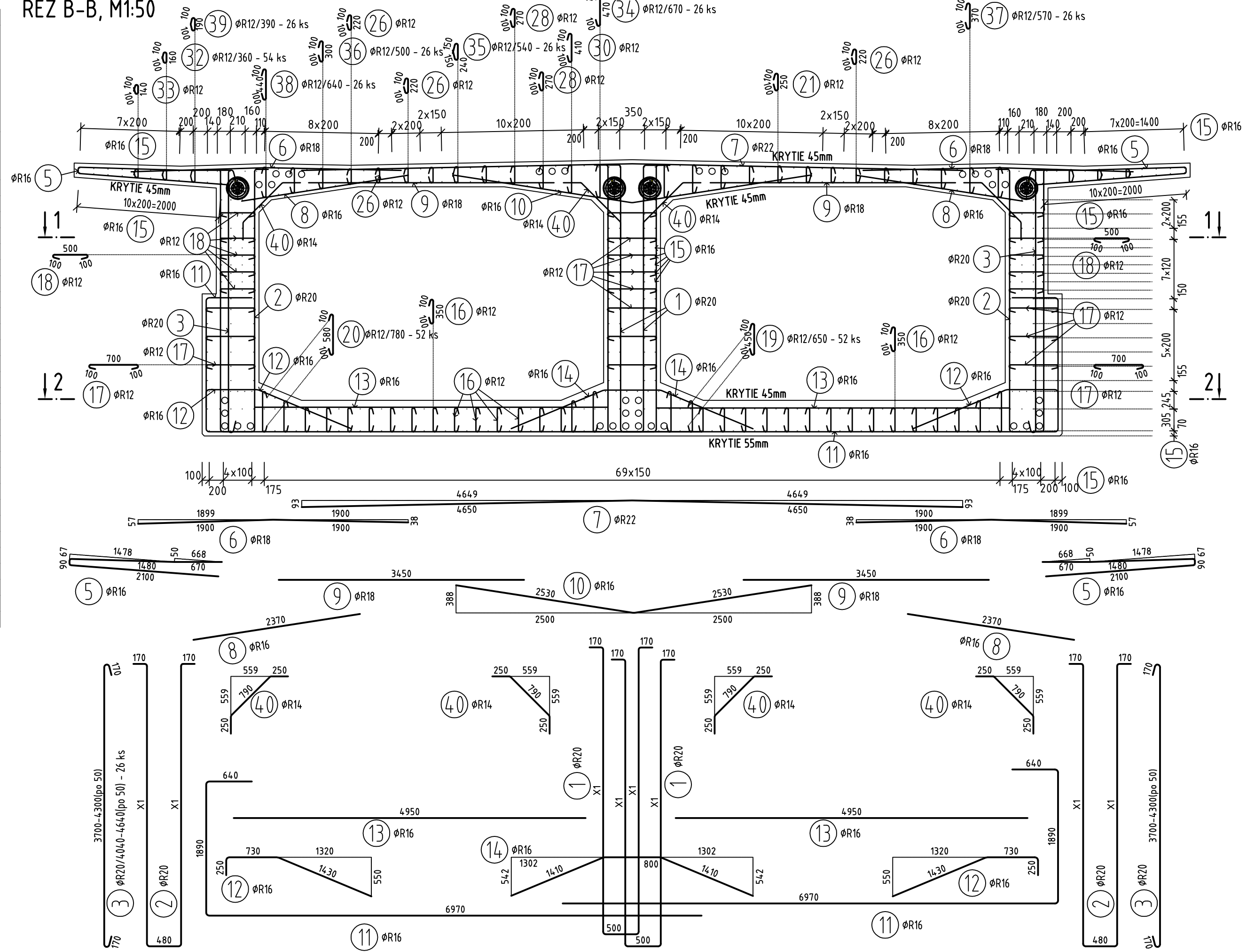
Položka č. 3 Ø20

Položka	ks.	Úseky [m]	Dĺžka [m]	Celk. dĺžka [m]
1	2	4.30	4.64	9.28
2	2	4.25	4.59	9.18
3	2	4.20	4.54	9.08
4	2	4.15	4.49	8.98
5	2	4.10	4.44	8.88
6	2	4.05	4.39	8.78
7	2	4.00	4.34	8.68
8	2	3.95	4.29	8.58
9	2	3.90	4.24	8.48
10	2	3.85	4.19	8.38
11	2	3.80	4.14	8.28
12	2	3.75	4.09	8.18
13	2	3.70	4.04	8.08
Dĺžka celkom [m]				112.840

Položka č. 4 Ø20

Položka	ks.	Úseky [m]	Dĺžka [m]	Celk. dĺžka [m]
1	2	4.32	4.66	9.32
2	2	4.27	4.61	9.22
3	2	4.22	4.56	9.12
4	2	4.17	4.51	9.02
5	2	4.12	4.46	8.92
6	2	4.07	4.41	8.82
7	2	4.02	4.36	8.72
8	2	3.97	4.31	8.62
9	2	3.92	4.26	8.52
10	2	3.87	4.21	8.42
11	2	3.82	4.16	8.32
12	2	3.77	4.11	8.22
13	2	3.72	4.06	8.12
14	2	3.67	4.01	8.02
Dĺžka celkom [m]				121.380

LAMELA L5
REZ B-B, M1:50

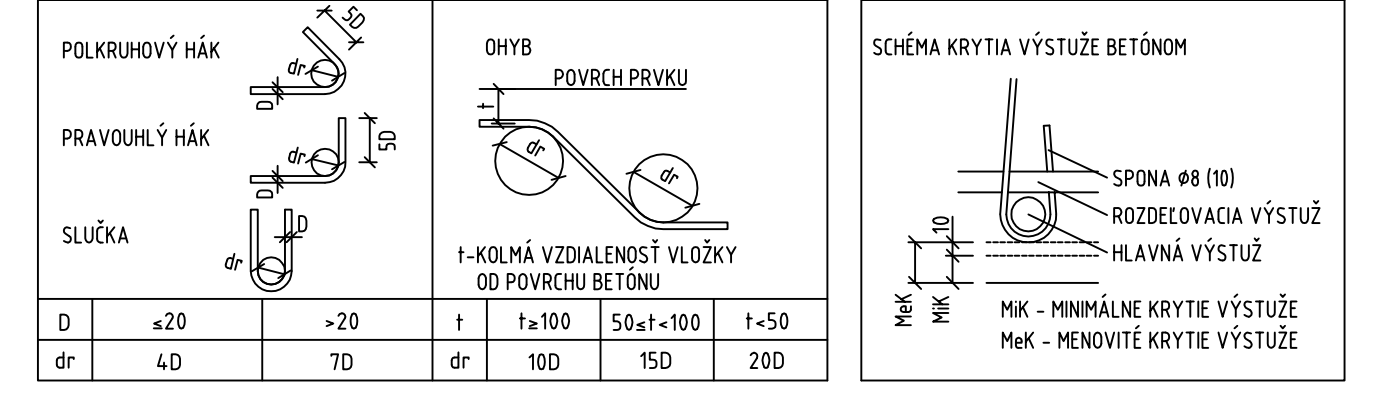


PREDPOKLADANÁ SPOTREBA BETÓNU A BETÓNARSKÉJ VÝSTUŽE

ČASŤ NOSNEJ KONŠTRUKCIE	OBEM BETÓNU [m3]	TRIEDA BETÓNU	HMOTNOSŤ VÝSTUŽE [H]	TRIEDA VÝSTUŽE	KUSOV V N.K.	CELKOVÝ OBEM BETÓNU [m3]	CELKOVÁ HMOTNOSŤ VÝSTUŽE [H]
ZÁRÔDOK	316.77		58.80		4	1267.1	235.2
LAMELA 1	80.04		14.86		8	640.3	118.9
LAMELA 2	74.35		13.80		8	594.8	110.4
LAMELA 3	69.38		12.88		8	555.0	103.0
LAMELA 4	84.07		15.61		8	672.5	124.8
LAMELA 5	74.19		12.52		8	593.5	100.2
LAMELA 6	84.24		15.64		8	673.9	125.1
LAMELA 7	80.06		14.86		8	640.5	118.9
DOBETONÁVKA	62.97		11.69		3	188.9	35.1
ČASŤ KRÁJNEHO POLA BUDOVANÁ NA SKRUŽI	322.71		59.91		2	645.4	119.8
KONCOVÝ PRIEČNIK	61.62		11.44		2	123.2	22.9
SPOLU						6595.2	1214.3

VÝKAZ VÝSTUŽE 10 505(R)

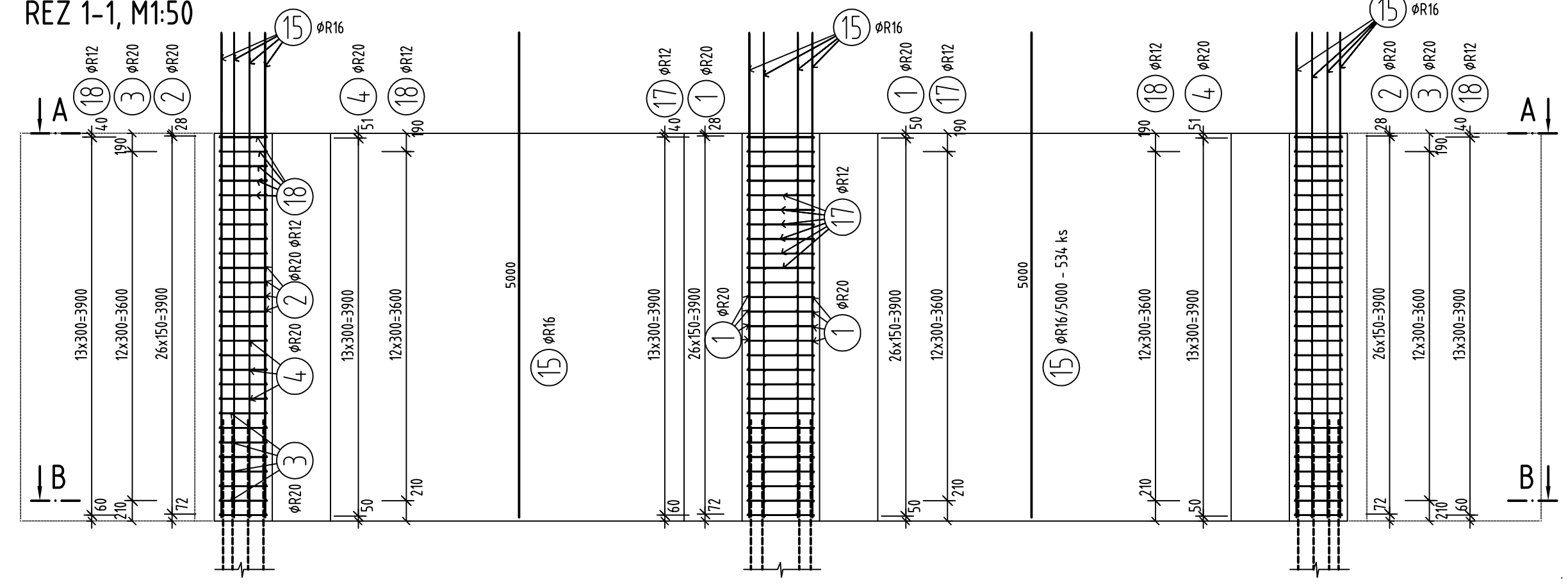
Č. pol.	D [mm]	Dĺžka [m]	Počet	Dĺžka 10 505(R)						
				12	14	16	18	20	22	
1	20	-x-	54					482.480		
2	20	-x-	54					474.400		
3	20	-x-	26					112.840		
4	20	-x-	28					121.380		
5	16	4.340	54			234.360				
6	18	3.900	54				205.200			
7	22	9.300	27						251.100	
8	16	2.370	54			127.980				
9	18	3.450	54				186.300			
10	16	5.060	27			136.620				
11	16	9.500	54				513.000			
12	16	2.410	54			130.140				
13	16	4.950	54			267.300				
14	16	3.620	27			97.740				
15	16	5.000	534			2670.000				
16	12	0.550	702	386.100						
17	12	0.900	392	352.800						
18	12	0.700	326	228.200						
19	12	0.650	52	33.800						
20	12	0.780	52	40.560						
21	12	0.450	82	36.900						
22	12	0.660	28	18.480						
23	12	0.590	28	16.520						
24	12	0.520	28	14.560						
25	12	0.430	108	46.440						
26	12	0.420	80	33.600						
27	12	0.410	56	22.960						
28	12	0.470	54	25.380						
29	12	0.540	54	29.160						
30	12	0.610	54	32.940						
31	12	0.380	28	10.640						
32	12	0.360	54	19.440						
33	12	0.340	54	18.360						
34	12	0.670	26	17.420						
35	12	0.540	26	14.040						
36	12	0.500	26	13.000						
37	12	0.570	26	14.820						
38	12	0.640	26	16.640						
39	12	0.390	26	10.140						
40	14	1.290	108	139.320						
Celková dĺžka				1452.900	139.320	4177.140	391.500	1191.100	251.100	
Špecifická hmotnosť				0.888	1.208	1.578	1.998	2.466	2.984	
Hmotnosť [kg]				1290.175	168.299	6591.527	782.217	2937.253	749.282	
Hmotnosť celkom						12518.753				



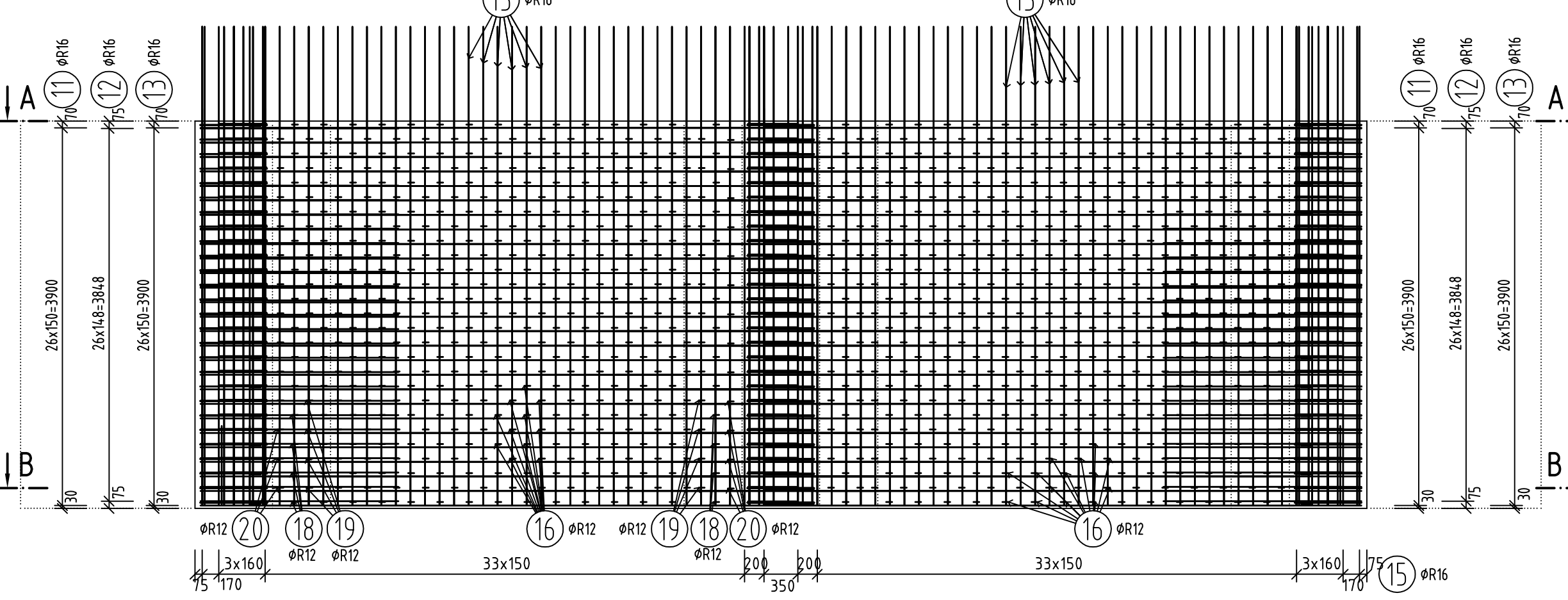
BETÓN: C40/50 - XC4, XF2 (SK) - C1 0,10 - D_{MAX}25 ...STN EN 206-1
BETÓNARSKÁ VÝSTUŽ: OCEĽ 10 505(R)

POZNÁMKY
1. KÓTOVANÉ V OŠI PRÚTOV
2. KRYTIE BETÓNARSKÉJ VÝSTUŽE C_{nom}=55mm, C_{nom}=45mm, C_{nom}=35mm

LAMELA L5
REZ 1-1, M1:50



LAMELA L5
REZ 2-2, M1:50



Manažér projektu:	Ing. Ján Špánik		
Zodpovedný projektant ucelenej časti stavby:	Ing. Ján Špánik		
GENERÁLNY PROJEKTANT STAVBY			
Zákazkové číslo:	0501	Investor: Železnica Slovenskej republiky, Bratislava	Generálny riaditeľ: Ing. Slavomír Podmanický
Stupeň - účeť:	DSP	Klemensova 8 813 61 Bratislava	

Zodpovedný projektant ucelenej časti stavby:	Ing. Ján Špánik		
Zodpovedný projektant objektu:	Prof. Ing. Ľudovít Fillo, PhD.		
Navrhli - vypracovali:	Ing. Andrej Prihoda		
Kontrolovali:	Doc. Ing. Jánoslav Hávkovič, PhD.		
Mesto stavby:	Nosice, Nimnica	Okres:	Púchov
Investor - stavebník:	Železnica Slovenskej republiky, Bratislava	Klienčákovo číslo:	0501
Objekt (stavba):	ZSR, MODERNIZÁCIA TRATE PÚCHOV - ŽILINA, PŘE RYCHLOST DO 160 KM/HOD. I. ETAPA, MEDZISTANČNÝ ÚSEK PÚCHOV - POVAŽSKÁ BYSTRICA	Archívne číslo:	10/2009
Název:	PÚCHOV - POVAŽSKÁ BYSTRICA, NOVÝ ŽELEZNIČNÝ MOST NAD VÁHOM	Číslo výkresu:	10xAL
Názov prílohy:	SCHEMA BETÓNARSKÉJ VÝSTUŽE LAMELY	Časť:	E 44.33.18
		Súprava:	15x/16x
		Príloha:	10.1